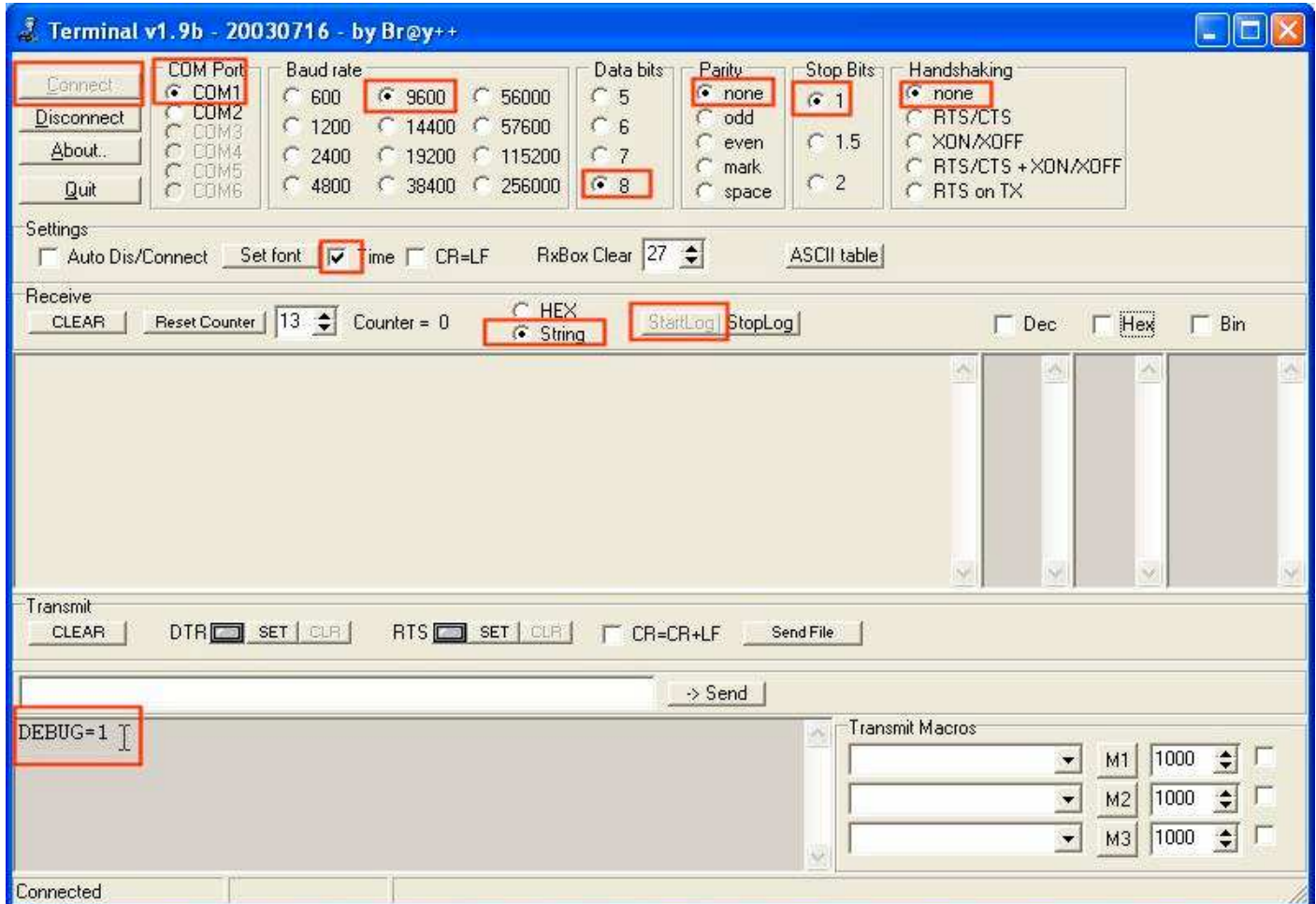


Instrukcja logowania komunikatów diagnostycznych z SMS-4 / TELE-CLIMA

1) Proszę pobrać z Internetu "Terminal RS-232" oraz połączyć komputer z modulem SMS-4 (lub systemem TELE-CLIMA) za pomocą kabla serwisowego:

<http://www.progstar.com.pl/download/terminal.zip>

2) W terminalu wybieramy odpowiedni numer portu COM i ustawiamy parametry: 9600 , 8 , none , 1 , none, tak jak na załączonym rysunku.:



3) Wciskamy przycisk "Connect", zaznaczamy opcje: "Time", "String".

4) Włączamy logowanie przyciskiem "StartLog" i podajemy nazwę pliku do zapisania logu na dysku.

5) W najniższym SZARYM oknie (Transmit) wpisujemy komendę:

```
DEBUG=1
```

i wciskamy klawisz ENTER.

UWAGA! Nie należy wpisywać komendy w białej linijce "Send", ponieważ z tego okna nie jest wysyłany znak nowej linii. Komendy można wpisywać tylko w najniższym SZARYM oknie!

W górnym oknie (Receive) powinna pojawić się odpowiedź "OK" i po chwili powinny zacząć przychodzić tekstowe komunikaty diagnostyczne z opisem procedur wykonywanych w module SMS-4

Wielkość znaków komendy nie ma znaczenia.

Jeśli za pierwszym razem nie przyjdzie odpowiedź "OK", proszę powtórzyć kilka razy ten punkt aż do skutku. W momencie logowania do sieci lub transmisji SMS moduł nie odbiera komend z RS-232.

W chwili włączenia zasilania urządzenie zawsze wysyła napis “START”, który powinien pojawić się w oknie “Receive” niezależnie czy tryb diagnostyczny jest włączony, czy też nie. Pojawienie się tego napisu oznacza prawidłowe połączenie RS-232 I właściwe ustawienie terminala.

6) Na koniec eksperymentów zamykamy plik logu utworzony na dysku (przyciskiem “StopLog”).

7) Proszę o przysłanie tak zapisanego pliku logu z zarejestrowaną sytuacją, w której urządzenie działa niezgodnie z oczekiwaniami.